

DRINK MENU

BEER



ハートランド 〈DRAFT〉
KIRIN HEART LAND

600

本日のクラフトビール
Today's Craft Beer

700~

コロナ
COLONA

750

ハイネケン
HEINEKEN

750

コナビッグウェーブ
KONA BIG WAVE

820

零 ICHI
ZERO-ICHI

520

HIGH BALL

ハイボール
HIGH BALL

550

日本酒ハイボール
NIHONSYU HIGH BALL

530

SOUR

レモンサワー
LEMON SOUR

530

プレーンサワー
PLANE SOUR

530

Wグレープフルーツサワー
W GRAPE FRUIT SOUR

530

季節のサワー
SEASONAL SOUR

600

JAPANESE SAKE

おすすめの地酒 [小川酒店からお届け]
RECOMMEND LOCAL SAKE

520~

SPARKLING WINE

ラロスカブリュット [SPAIN / チェレロ / アカベオ / バレリャーダ]
LA ROSKA BRUT

bottle / 3000

細やかな泡と酸味、果実味。グレープフルーツを思わせる柑橘の香り。

ラロスカロゼ [SPAIN / ミックス]
LA ROSKA ROSE

bottle / 3000

豊かな泡、赤い果実を思わせるフレッシュな果実由来の香りさわやかな味わい。

シャンドンブリュット [AUSTRALIA / シャルドネ]
CHANDON BRUT

glass / 900
bottle / 6000

骨格の強さに口の中を支配する複雑で豊かな味わい。

WHITE WINE

ジャコンディ ビアッコ [ITALY / ミックス]

GIACONDI BIANCO

程よい酸味とボリューム感。主張しすぎない優等生。



glass / 550
bottle / 3080

レタンヌ オクシタン シャルドネ [FRANCE / シャルドネ]

LES TANNES EN OCCITANIA CHARDONAY

悪いところが見当たらない。味わいのバランスは申し分なし。



glass / 605
bottle / 3300

アニアル [SPAIN / アカバオ]

ANYAL

幅の広いバランスで、良い酸味とまっすぐな心地よい余韻。



glass / 660
bottle / 3500

ヴィリエラ ジャスミン [SOUTH AFRICA / リースニング]

VILLIERA JASMINE

さわやかかつフローラル、ほんのりスパイシーな味わい。



bottle / 3300

スパイバレー [NEWZEALAND / ソーヴィニヨンブラン]

SPY VALLEY SAUVIGNON BLANC

熟したトロピカルフルーツの風味にはほんのりミネラル感が加わる、清々しさ。



bottle / 4950

マノワール ドゥ ラ ジュ ヴィニエール ブルゴーニュ シャルドネ [FRANCE / シャルドネ]

MANOIR DE LA JUVINIERE BOURGOGNE CHARDONAY

辛口の切れ味にスタンダードな複雑さ。申し分なし。



bottle / 6600

今月の白ワイン

TODAY'S WHITE WINE

詳しくはスタッフまで。

glass / 605~
bottle / 3300~



RED WINE

ジャコンディ ロッソ [ITALY / ミックス]

GIACONDI ROSSO

穏やかな酸味かつすっきりな飲み口。



glass / 550
bottle / 3080

ヴィニウス ピノワール [FRANCE / ピノワール]

VUNUS PINOT NOIR

南仏の太陽を浴びたジャミーでキュートでキャッチーな味わい。



glass / 605
bottle / 3300

ブリス カベルネソーヴィニオン [AMERICA / カベルネソーヴィニオン]

BLISS CABERNET SAUVIGNON

ラズベリージャムが熟した香りとバランスのいいタンニン。



glass / 660
bottle / 3500

ソロ シラズ [ITALY / シラズ]

SOLO SHIRAZ

スパイスの力強い香り、持続性としっかりしたボディ。



bottle / 3300

プリミーティヴォ ディ マンデュリア DOP リリカ [ITALY / ジンファンデル]

PRIMITIVO DI MANDURIA DOP LIRICA

ベリーと木樽の調和がなす複雑さ、豊かなタンニンとなめらかな余韻。



bottle / 4950

ブルゴーニュ ゴート シャロネーズ ルージュテロワールドメルセ [FRANCE / ピノワール]

BOURGOGNE OOTE CHALONNAISE ROUGE TERROIRS DE MELLECT

フレッシュな香りと、エレガントな味わいはぶどうの女王ならではの。



bottle / 6600

今月の赤ワイン

TODAY'S RED WINE

詳しくはスタッフまで。

glass / 605~
bottle / 3600~



WHISKY

< AMERICAN >

I.W.ハーパー ゴールド [トウモロコシ]
I.W HARPER

660

フォア ローゼス [トウモロコシ]
FOUR ROSES

660

ジャック ダニエル [トウモロコシ]
JACK DANIEL'S

825

ワイルドターキー 8y [トウモロコシ]
WILD TARKEY 8 year

825

< SCOTCH >

ジョニーウォーカー ブラックラベル
MACALLAN [ブレンド]

750

マッカラン 12y [モルト]
MACALLAN 12 year

1000

オーヘントッシャン [モルト]
AUCHENTOSHAN 12 year

935

ボウモア 12y [モルト]
BOWMORE 12 year

935

トマーティン [モルト]
TOMATIN 12 year

935

グレンフィディック 12y [モルト]
GLANFIDDICH 12 year

935

< IRISH >

ジェムソン [ブレンド]
JAMSON

660

ブッシュミルズ [モルト]
BUSHMILLS

825

< CANADIAN >

カナディアンクラブ 6y [ブレンド]
CANADIAN CLUB 6year

660~

クラウンローヤル [ブレンド]
CROWN ROYAL

825~

< JAPANESE >

山崎 [モルト]
YAMAZAKI

990

白州 [モルト]
HAKUSYUU

990



GIN

タンカレー TANQUERAY	660	ボンベイサファイア BOMBAY SAPPHIRE	660
ヘンドリックス HENDRIX	935		

RUM

キャプテンモルガン CAPTAIN MORGAN	550	ロンサカバ 23y RON ZACAPA 23 year	990
-----------------------------	-----	---------------------------------	-----

CINZANO

チンザノドライ CINZANO DRY	605	チンザノロッソ CINZANO ROSSO	605
------------------------	-----	--------------------------	-----

SHO CHU

黒霧島 [芋] KUROKIRISHIMA	550	二階堂 [麦] NIKAIDOH	550
富乃宝山 [芋] TOMINOHOZAN	650	中々 [麦] NAKANAKA	700

UMESYU

梅エクセレント UME EXCELLENT	660	梅酒いっぱい Umesyu Ippai	550
--------------------------	-----	------------------------	-----

THE CALENDAR COCKTAIL



ザ・カレンダー

The Calendar

レモンをふんだんに使ったさわやかカクテル。

660

レイク

Lake

ほんのり甘いアップルとピーチのカクテル。

660

BEER COCKTAIL

シャンディガフ

SHANDY GUFF

660

レッドアイ

RED EYE

660

SPRKLING & WINE COCKTAIL

キールロワイヤル

KIR ROYAL

770

ミモザ

MIMOZA

770

キティ

KITTY

550

オペレーター

OPERATOR

550

カリモーチョ

CARIMOCHO

550

スプリッツァー

SPRITZER

550

キール

Kir

550

COCKTAIL

ジントニック Gin & Tonic	580	ジンリッキー Gin Rickey	580
モスコミュール Moscow Mule	580	ブルドッグ Bulldog	580
カシスオレンジ Cassis & Orange	580	ファジーネーブル Fuzzy Navel	580
シャリーテンプル Shirley Temple	580	スパモーニ Spumoni	580
コーラルクーラー Coral Cooler	580	チャイナブルー China Blue	580
シャリーテンプル Shirley Temple	580	シーブリーズ Sea Breeze	580
キューバリバー Cuba Libre	580	マリブサーフ Marib Surf	580
カルーアミルク Calua Milk	580	マリブミルク Marib Milk	580
モヒート Mojito	660	テキーラサンライズ Tequila Sunrise	660

CAFE

コーヒー [Iced / Hot] 380 Coffee	カフェラテ [Iced / Hot] 550 Cafe Latte	カプチーノ 550 Cappuccino
エスプレッソ 380 Espresso	キャラメルラテ [Iced / Hot] 550 Caramel Latte	カフェモカ [Iced / Hot] 550 Caffe Moca
ココア 550 Cocoa	抹茶ラテ [Iced / Hot] 550 Maccha Latte	

TEA

アールグレイ 480 Earl Grey	森いちごのルイボ스티ー 480 Ruibos Tea	アイ스티ー glass / 420 Iced Tea
ダーズリン 480 Darjeeling	彩ハーブティ 480 Haeb Tea	ロイヤルミルクティ 500 ROYAL MILK TEA [Iced / Hot]

NON-ALCOHOL HOUSEMADE DRINK

ザ・カレンダーの自家製ドリンク!
フレッシュなフルーツやさっぱりとしたノンアルコールをご用意!

レモネード 550 Lemonade	ベリーベリー 550 Berry Berry
ソルティーライム 550 Salty Lime	ナチュラルフルーツ ティーソーダ 550 Natural Fruit Tea Soda
ジンジャーシトラスサワー 550 Ginger Citrus Sour	

SOFT DRINK

ピンクレモネード 500 Pink Lemonade	クランベリージュース 500 Cranberry Juice	ウーロン茶 400 Oolong Tea
オレンジジュース 500 Orange Juice	パイナップルジュース 550 Apple Juice	コカ・コーラ 500 Coca Cola
グレープフルーツジュース 500 Grapefruit Juice	マンゴージュース 550 Mango Juice	ジンジャエール 500 Ginger Ale
アップルジュース 500 Apple Juice		ペリエ 550 Perrie

DESSERT

Recommended!!



エンゼルフードケーキ キャラメル&ショコラ 660
Angel Food Cake Vanilla Caramel & Chocolate

2つの味を楽しめちゃう!
よくばりハーフ&ハーフがお得に新登場!!



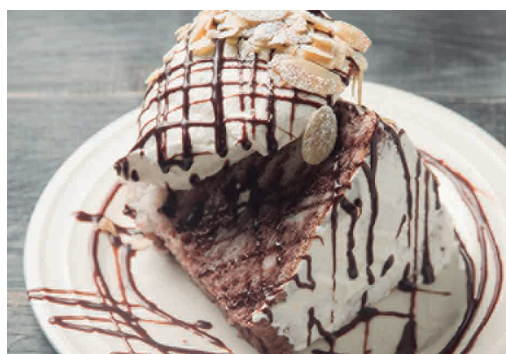
バスクチーズケーキ 700
Basque Cheese Cake

しっかり焼き上げたキャラメルのような味わいと
濃厚でクリーミーな大人のチーズケーキ!



エンゼルフードケーキ バニラキャラメル 600
Angel Food Cake Vanilla Caramel

バニラ風味のしっとりモチモチのケーキ。
キャラメルソースが相性抜群の美味しさです!



エンゼルフードケーキ ショコラ 600
Angel Food Cake Vanilla Chocolate

しっとりモチモチとしたショコラケーキ。
たっぷりのクリームとチョコレートソースで!



ガトーショコラ 650
Gâteau au chocolat

定番のシンプルなチョコレートケーキ。
外はさっくり、中はしっとり濃厚!



クレームブリュレ 600
Crème brûlée

オーダーが入ってから表面を焼き上げる、
パリパリ食感と濃厚なカスタードが絶妙です!